

Ortsteil Kainach



LEGENDE:

- Geltungsbereich gem. § 1 des Wortlautes
- Grundstücksgrenzen gem. Plangrundlage
- Tellungsvorschlag, Vermessung DI Pöllinger, 15.02.2010
- Gemeindegrenze
- Grenze zwischen unterschiedlichen Nutzungen gem. Fwpl. Nr. 3.00 idF. Verf. 3.17
- ehem. Geltungsbereich des BBPl "Kainach Nord" (2004)
- Flächenwidmung, Bebauungsdichte gem. Fwpl. Nr. 3.00 idF. Verf. 3.17
- Baugrenzlinie gem. § 3 (2) u. § 6 (2) des Wortlautes
- bebaubare Bereiche gem. § 6 (2) des Wortlautes
- optionale Anbindung an das übergeordnete Straßennetz
- Äußere Anbindung an das übergeordnete Straßennetz gem. § 5 (1) des Wortlautes
- Landesstraße
- landesstraßentaugliche Aufschließungsstraße gem. § 5 (3) des Wortlautes
- Anbindung an Zone I gem. geltenden BBPl Kainach Nord
- Fußläufige äußere Anbindung gem. § 5 (3) d. Wortlautes
- Innere Haupteinfahrt gem. § 5 (4) des Wortlautes
- Verkehrsfläche gem. § 24 (1) Stmk. ROG 1974 idgF (bestehende öffentliche Verkehrsfläche)
- Innere Verkehrsfläche/Stellflächen gem. § 28 (2) Z.2 Stmk. ROG 1974 idgF gem. § 5 (4) des Wortlautes
- Freiflächen gem. § 28 (2) Z.4 Stmk. ROG 74 idgF gem. § 9 des Wortlautes
- Überlagerung Verkehrsfläche/Freiflächen gem. § 28 (2) Z.2 und Z.4 Stmk. ROG 74 id.g.F. (gem. § 9 (2) des Wortlautes)
- öffentliches / privates Gewässer
- Gebäudebestand gem. Plangrundlage/Bestandsaufnahme
- 1d,S ...Geschossigkeit / Dachform
- S...Satteldach
- W...Walmdach
- F...Flachdach
- Kw...Krüppelwalmdach
- NG...Nebengebäude
- Hauptstrichrichtung
- geplanter Abwasserkanal gem. AWW Grazerfeld vom 28.06.2010
- geplante Gasleitung (Stand 06/2010)
- geplante Stromleitung (Stand 06/2010)
- geplante Wasserleitung (Stand 06/2010)
- geplante Brauch- Löschwasserleitung
- Strommast, Quelle: Energie Wildon-ObdachGmbH vom 14.06.2010
- bestehende Stromleitung, Quelle: Energie Wildon-ObdachGmbH vom 14.06.2010
- geplante Verkabelung (Stand 06/2010)
- Kanal, Quelle Gis Quadrat vom 01.06.2010
- Wasser, Quelle Gis Quadrat vom 01.06.2010
- Gas-Transportleitung, Quelle: OMV Gas GmbH vom 14.06.2010
- Gas-Transportleitung, Quelle: Steirische Gas-Wärme GmbH vom 28.06.2010
- genehmigte Schleppgleise (Varianten) gem. Bescheid vom 16.01.2006
- geplante hoch-, mittelstämmige Bepflanzung
- geplantes Buschwerk, Heckenbäume
- Nutzungsschablone:**
- | | |
|-----------------|-----------------|
| Zone | |
| Baukategorie | Bebauungszone |
| Bebauungsdichte | max. Gesch.höhe |
- Plangrundlagen:**
- Digitale Katastralmappe, Stand: Juli 2007
- Maßstab: 1:1.000 GZ: 235BN09
- Stand: 30.09.2010 Bearb.: An/Ep/KI/Schag/WU
- Planverfasser: Pumpernig & Partner ZT GmbH
- DI Andreas Anzuresch
- DI Maximilian Pumpernig
- staatlich befugte und bescheidene Ziviltechniker
- A-8020 Graz, Mariahilfstraße 20/1
- office@pumpernig.at, www.pumpernig.at

Gemeinde Weitendorf

Bebauungsplan "Kainach Nord Gewerbe"

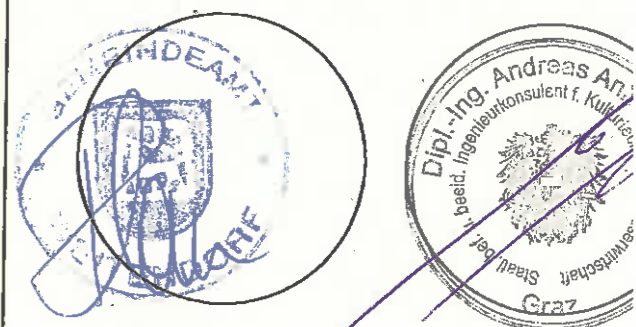
Amt der Steirischen Landesregierung
Fachabteilung 13 B
Stempfergasse 7

Gesehen, am 22.12.2010
Mag. ... e.H.
1. Auflage des Bebauungsplan-Entwurfes gem. § 27 (2) iVm § 29 (5) Stmk. ROG 1974 idF 89/2008 in der Zeit von 19.07.2010 bis :
Auftragsbeschluss durch den Gemeinderat am 23.06.2010



Der Bürgermeister Datum: 19.07.2010 GZ: 031-2-105/2010
Planverfasser Datum: 16.07.2010 GZ: 235BN09

Beschluss des Gemeinderates gem. § 29 (6) ROG 1974 idgF am 06.10.2010

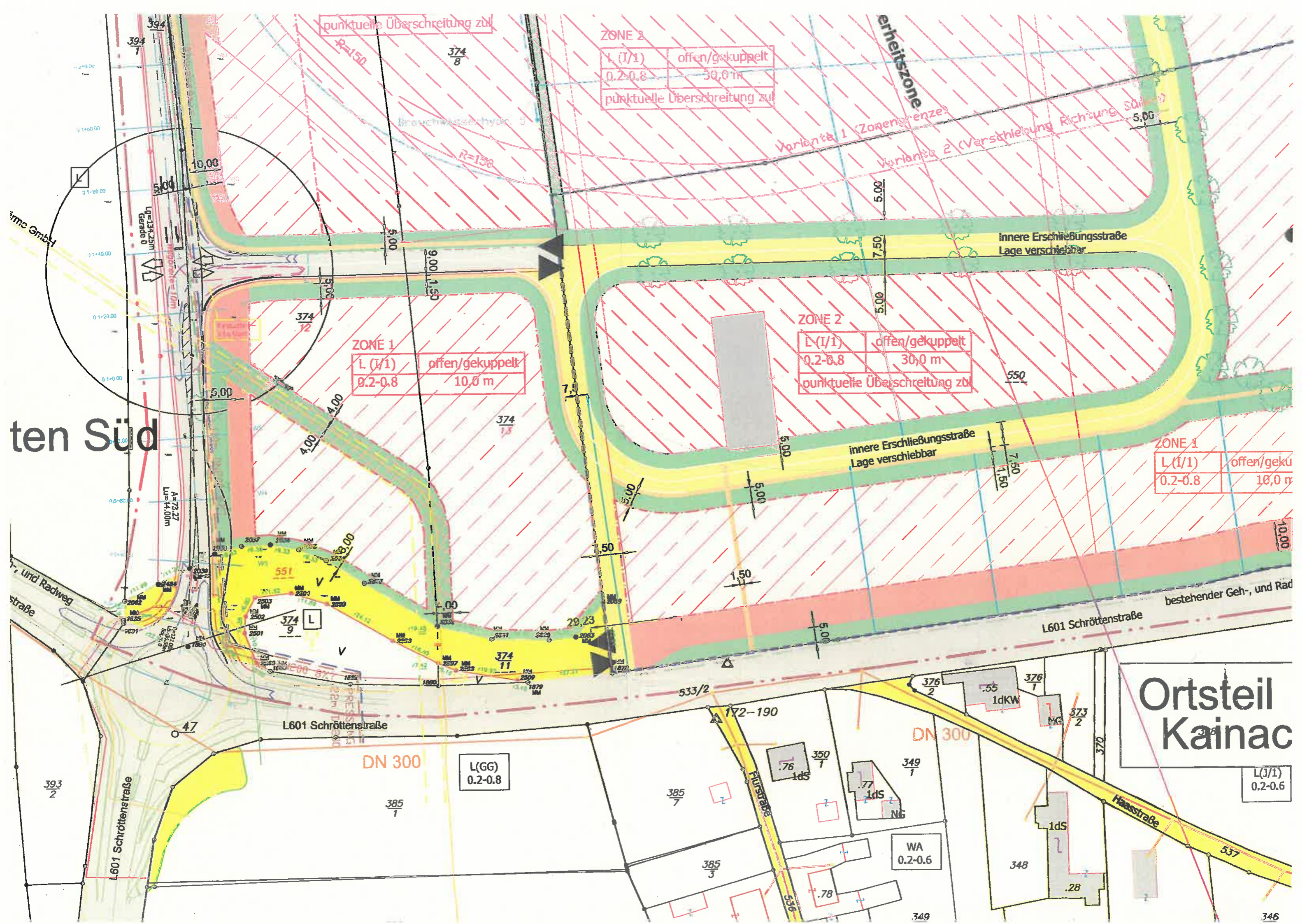


Für den Gemeinderat
Der Bürgermeister Datum: 07.10.2010 GZ: 031-2-105/2010
Planverfasser Datum: 30.09.2010 GZ: 235BN09

2. Verordnungsprüfung gemäß § 100 Stmk. Gemeindeordnung 1967, Amt der Stmk. Landesr. Fachabteilung 13B



ten Süd



Ortsteil Kainac

Nutzungen gem.
allgemeiner
Richtlinien
(vgl. Kopie/Beilagen)

ZONE 1
L (I/1)
0.2-0.8
offen/gekuppelt
10,0 m

ZONE 2
L (I/1)
0.2-0.8
offen/gekuppelt
30,0 m
punktueller Überschreitung zul

ZONE 1
L (I/1)
0.2-0.8
offen/gekuppelt
10,0 m

ZONE 2
L (I/1)
0.2-0.8
offen/gekuppelt
30,0 m
punktueller Überschreitung zul

Nord

Löschwasserbrunnen

7,50

5,00

Trasse

L (I/1)
0.2-0.8

Leitungskorridor
(Wasser/Strom/Fernwärme u.a.)

5,00

bestehende 20kV-Leitung
geplante Verkabelung
mit anderer Trassenführung

(Notzufahrt
Feuerwehr)

7,50
Linien- & Erschließungsstraße

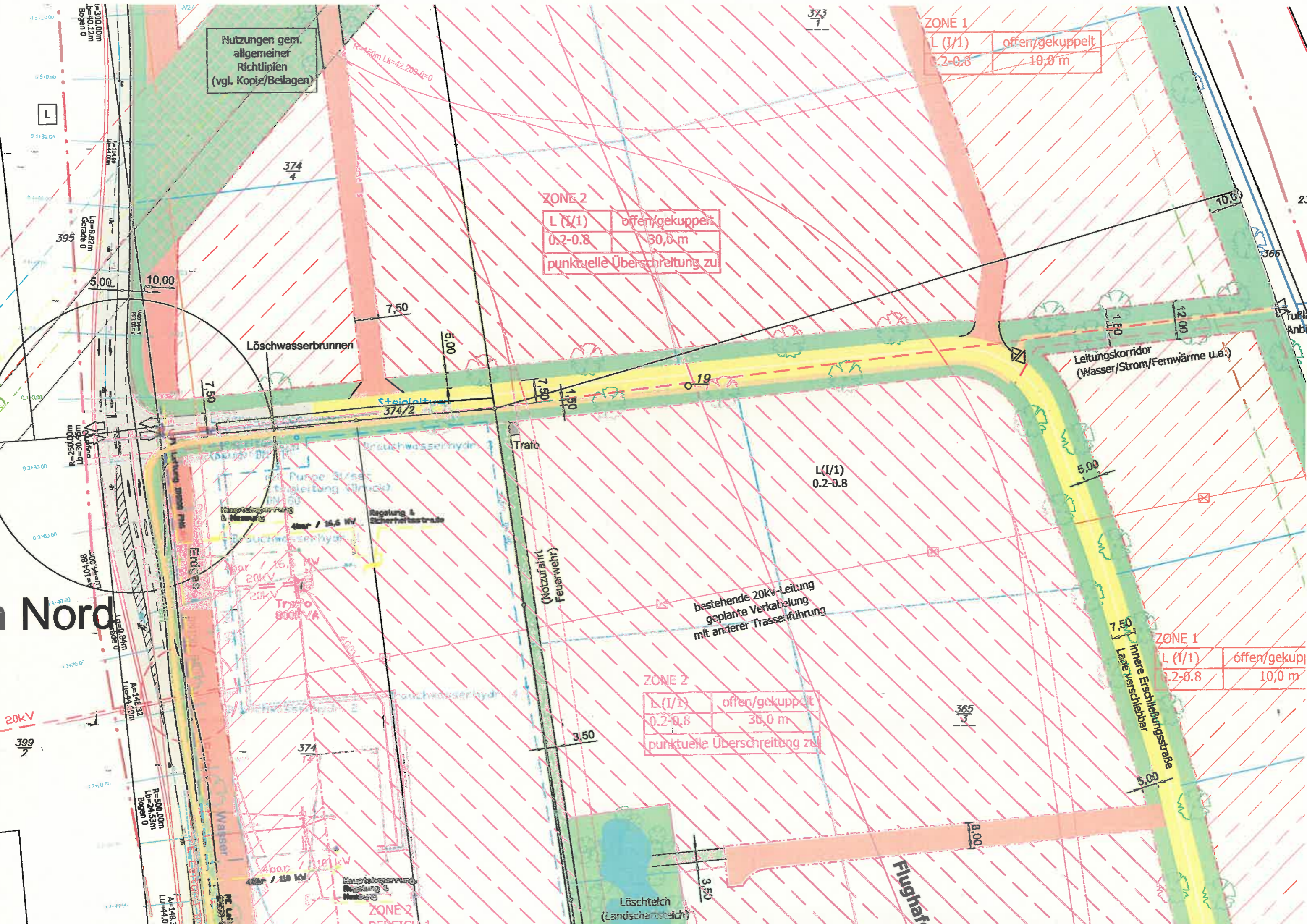
3,50

Löschteich
(Landschaftsteich)

Flughafen

3,50

ZONE 2
BEREICH 1



Fortsetzung geplante Ortsumfahrung Neudorf

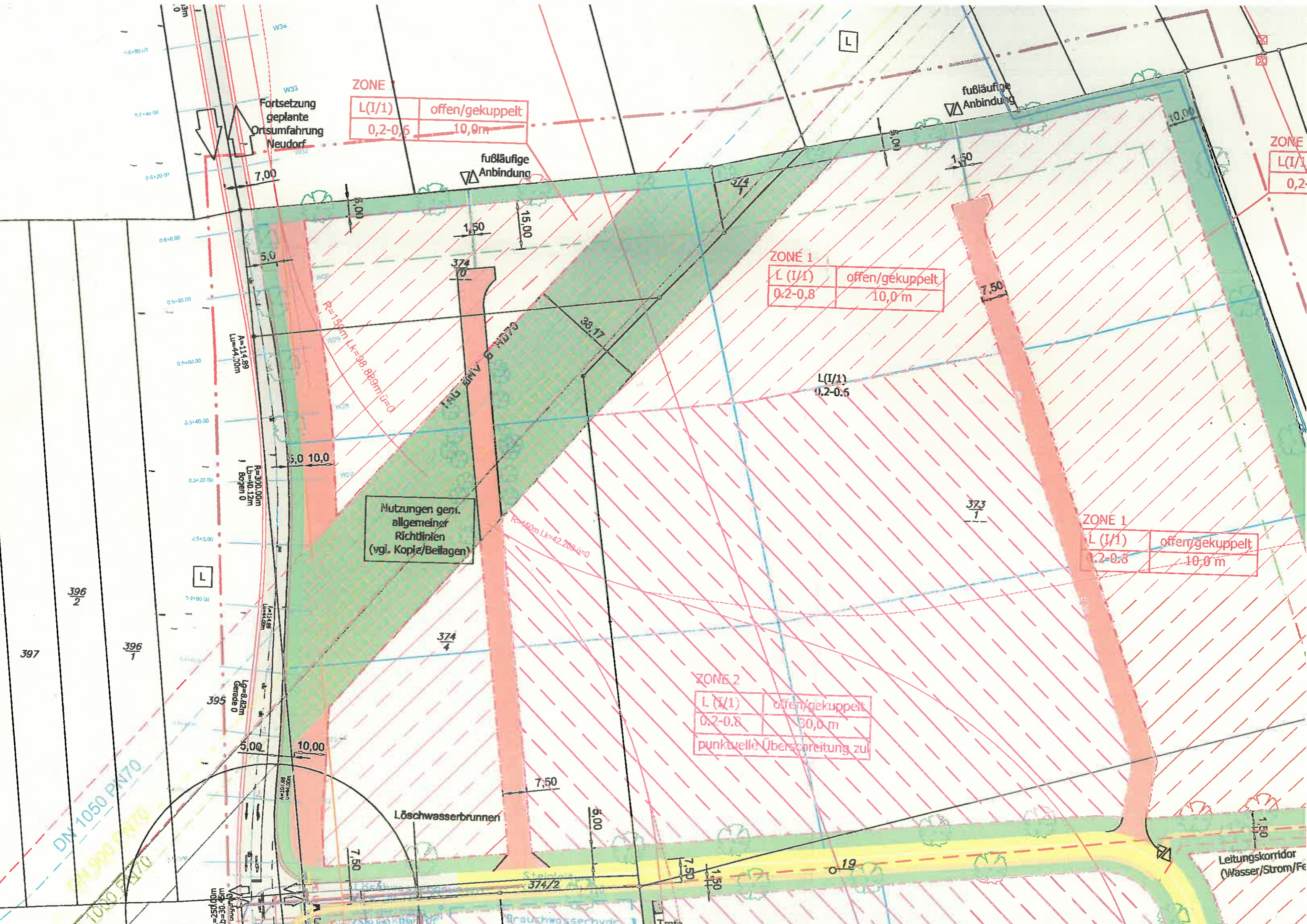
ZONE L(I/1) offen/gekuppelt 0,2-0,6 10,0m

ZONE 1 L(I/1) offen/gekuppelt 0,2-0,8 10,0m

ZONE 1 L(I/1) offen/gekuppelt 0,2-0,8 10,0m

ZONE 2 L(I/1) offen/gekuppelt 0,2-0,8 30,0m punktuelle Überschreitung zul

Nutzungen gem. allgemeiner Richtlinien (vgl. Kopie/Beilagen)



397

396
2

396
7

395

374
4

373
7

R=250,00m
Lb=30,45m

A=114,89
Lb=44,00m

R=300,00m
Lb=40,12m
Bogen 0

Lg=8,82m
Gerade 0

A=114,89
Lb=44,00m

A=101,88
Lb=41,00m

R=150m Lk=98,88m u=0

R=150m Lk=98,88m u=0

R=450m Lk=42,208m u=0

374/2

5,00

7,50

5,00

7,50

1,50

19

5,00

1,50

7,50

10,00

1,50

Leitungskorridor
(Wasser/Strom/Fe)

ZONE L(I/1) 0,2

L

L