

PLANVERFASSER



DATUM UND GESCHÄFTSZEICHEN DES GEMEINDERATS BESCHLUSSES

ZUR AUFLAGE DES BEBAUUNGSPLANES

(§ 27 ABS. 2 DES STEIERMÄRKISCHEN RAUMORDNUNGSGESETZES 1974)

GZ 004/1-2005

13.11.2005



DATUM UND GESCHÄFTSZEICHEN DES GEMEINDERATS BESCHLUSSES

ZUM ENDBESCHLUSS DES BEBAUUNGSPLANES

(§ 29 ABS. 5 UND 6 DES STEIERMÄRKISCHEN RAUMORDNUNGSGESETZES 1974)

GZ 004-1-15.2.2006

14.02.2006

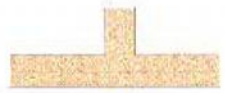


Amt der Steiermärkischen Landesregierung

*V. Zeman*  
Graz, Stumpfnergasse 1

Gesehen am: 07.06.06

### LEGENDE



BESTEHENDES VERKEHRSNETZ



GEPLANTE ERSCHLIESSUNG



STRASSENFLUCHTLINIE



STRASSENABTRETUNGSFLÄCHE



GEHWEG



MÖGLICHE GRUNDEIHLUNGEN



BAUGRENZLINIE

FESTLEGUNGEN:

GEBIETSKATEGORIE | BEBAUUNGSDICHTE

BEBAUUNGSGRAD | DACHNEIGUNG

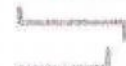
BEBAUUNGSWEISE | GESCHOSSANZAHL



WIDMUNGSGRENZE  
GRENZE DES GELTUNGSBEREICHES  
DES BEBAUUNGSPLANES



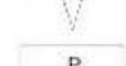
GEBÄUDEBESTAND



FIRSTRICHTUNG HAUPTGEBÄUDE



WAHLMÖGLICHKEIT ZUR AUSRICHTUNG



ZUFAHRT PARKPLATZ



P

PARKIERUNGSFLÄCHEN



Spi

SPIELPLATZ



M

ALTSTOFFSAMMELSTELLE



BAUMBESTAND



NEUPFLANZUNGEN

GRUNDLAGE DURCH EIGENE AUFNAHME VOM OKTOBER 2005 ERGÄNZT.

# BEBAUUNGSPLAN

## WILDON - "Im Langfeld"

### Rechtsplan

DATUM	GEZEICHNET	MASSTAB	PLAN NR.
20.10.2005	DROFENIGG	1:500	RO 610-47/BB04/1



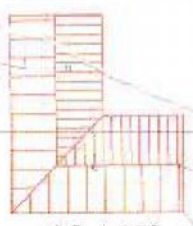
ARCHITEKT UNIV. PROF. DIPL.-ING. DR. TECHN. HEINER HIERZEGGER

8010 GRAZ, FRANZISKANERPLATZ 10/II TEL. (0316) 92 74 77 FAX 91 10 47

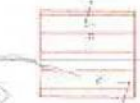
887/9

1D / 45°

1G



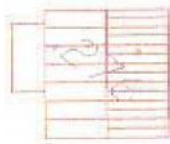
1G / 45°



1D / 50°



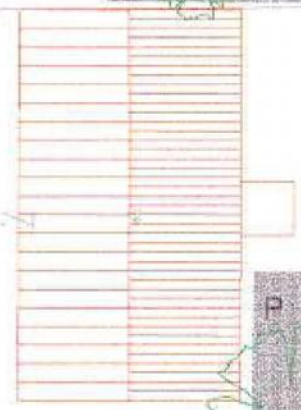
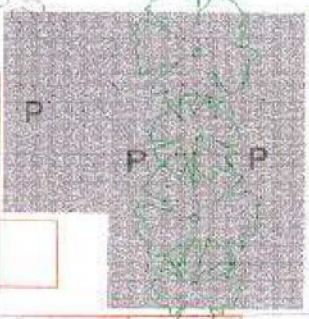
1D / 50°



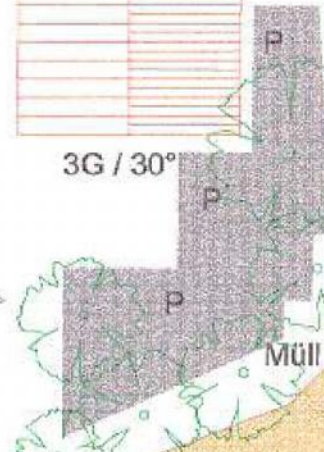
1D / 50°

880/5

3G / 30°

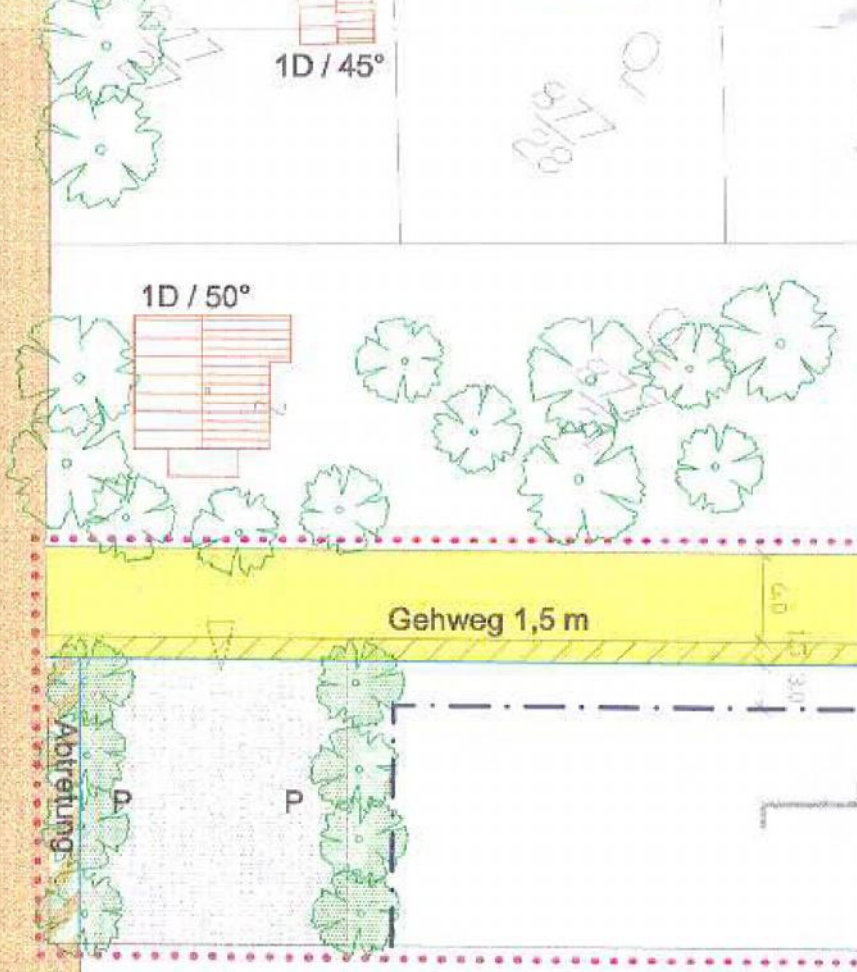


3G / 30°



Müll

887



Gehweg 1,5 m

Abtrennung

180

3,0

60

ALLGEMEINES  
WOHNGEBIET

0,2

0,2 - 0,4

5°

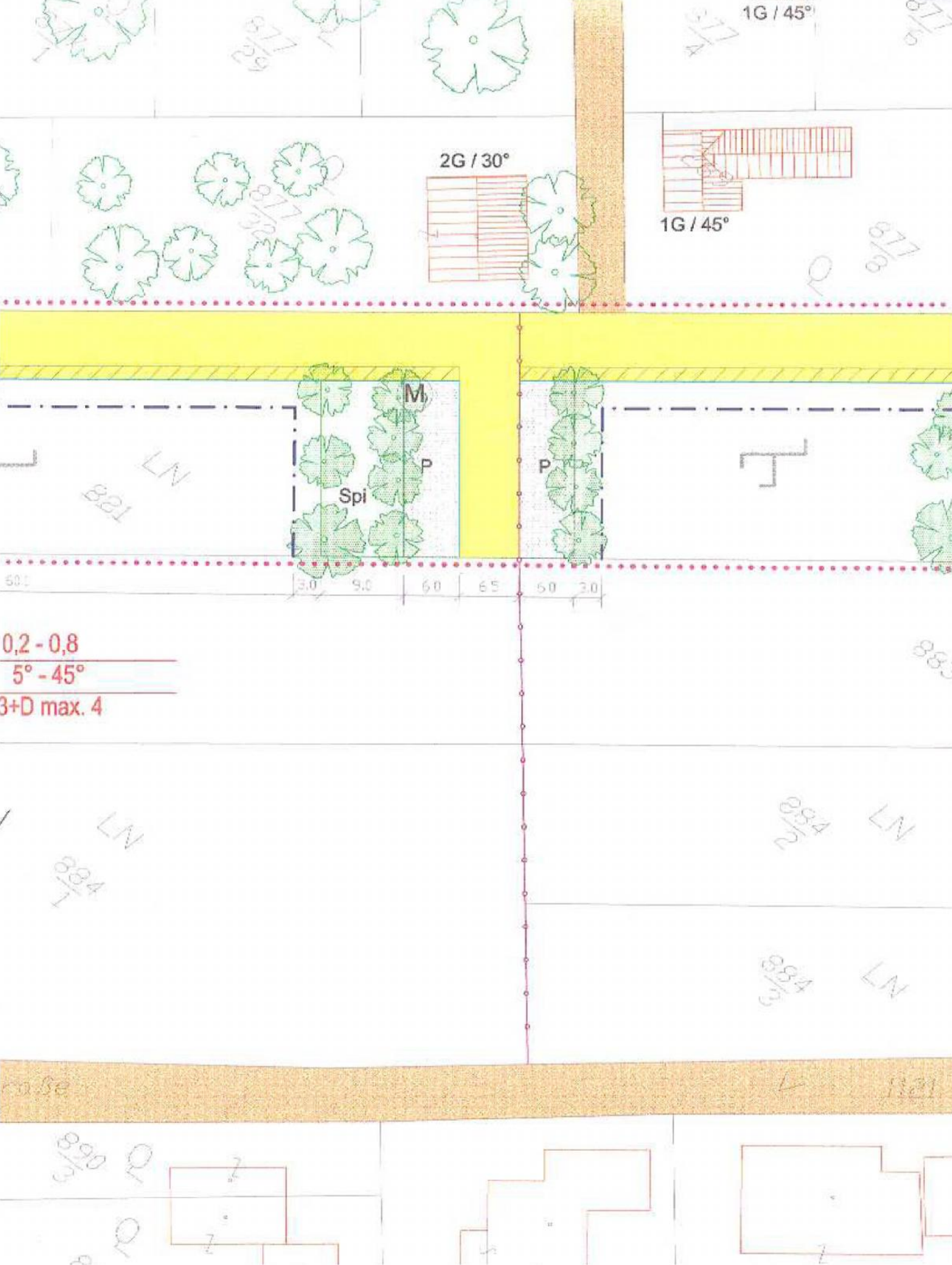
offen/gekuppelt

3+D



Aframer Stru

.136



2G/30°

1G/45°

1G/45°

Spi

M

P

P

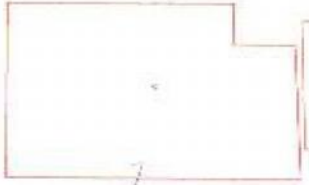
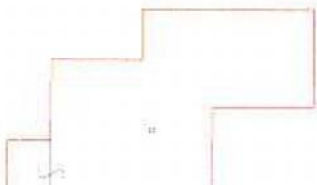
LN  
8/16

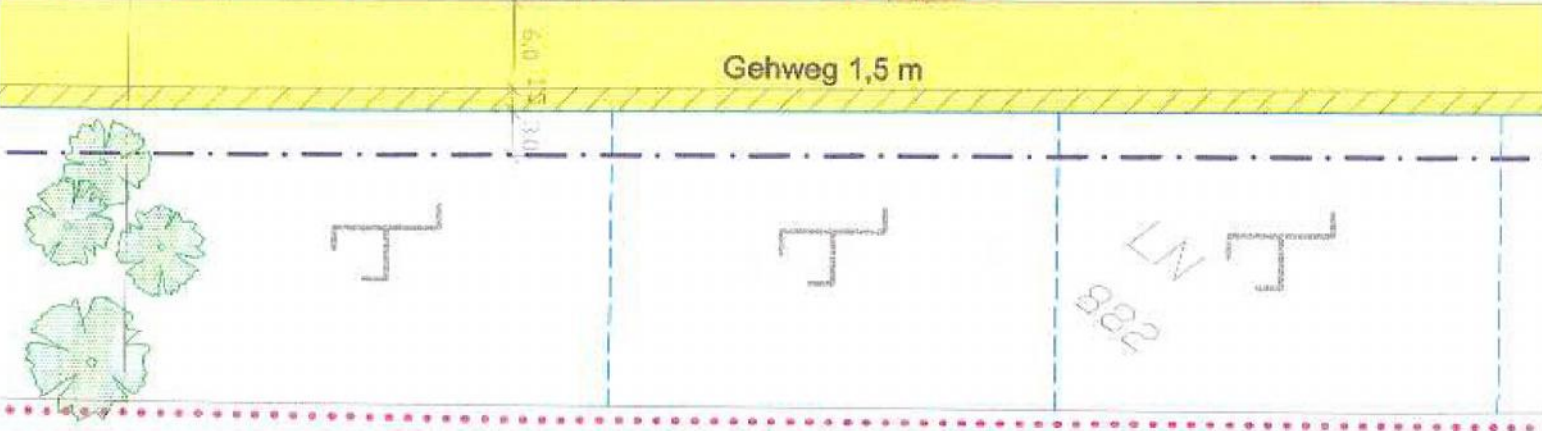
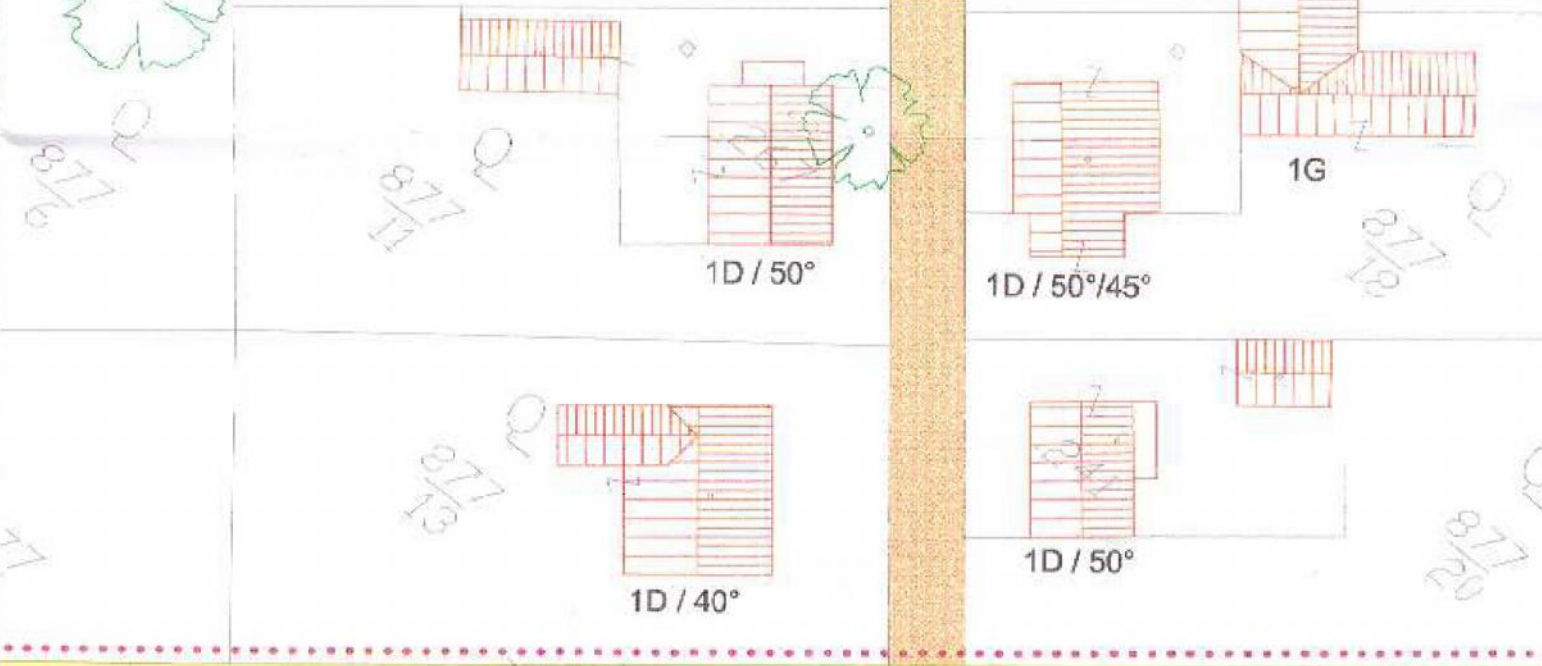
LN  
8/16

LN  
8/16

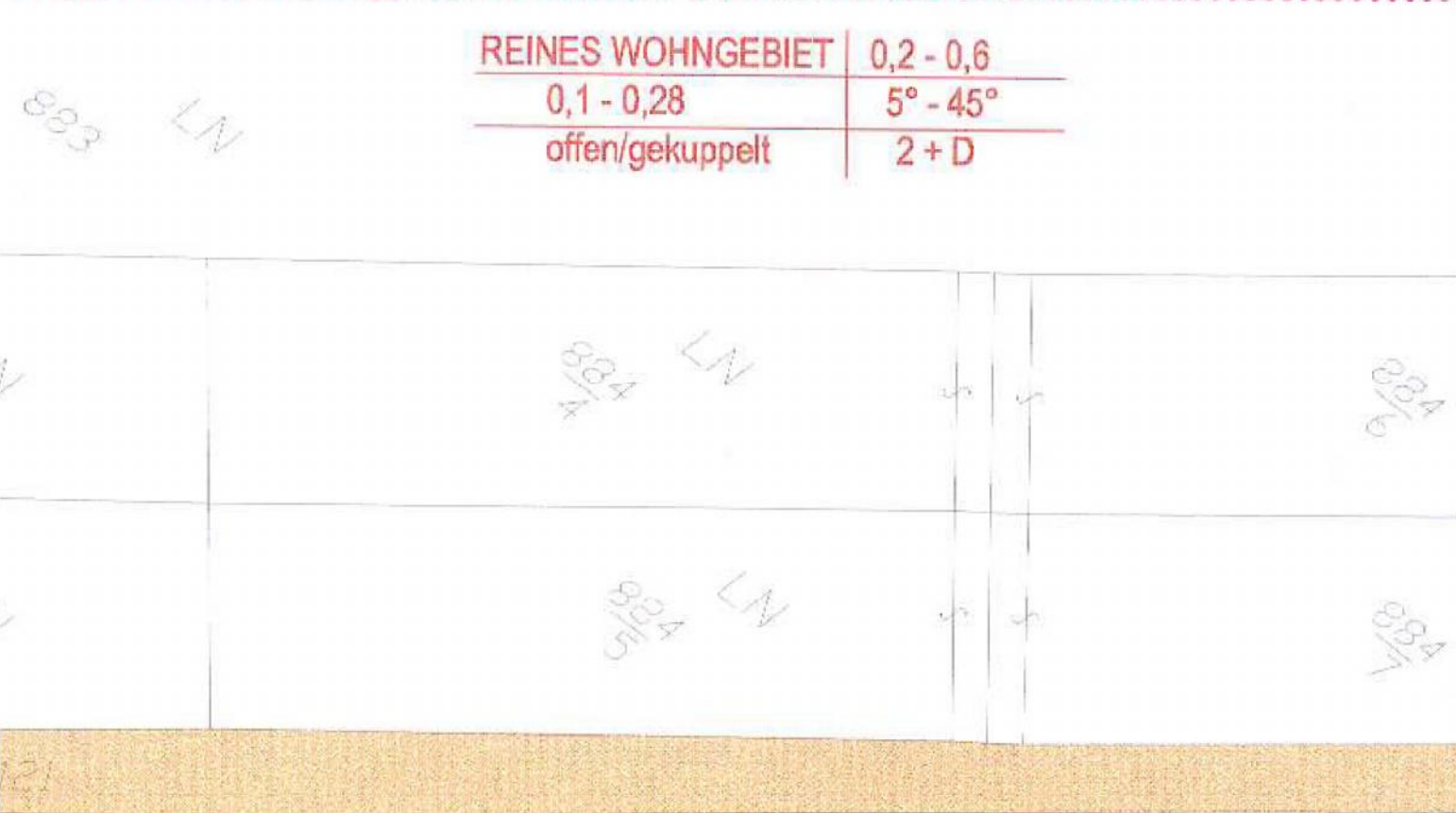
LN  
8/16

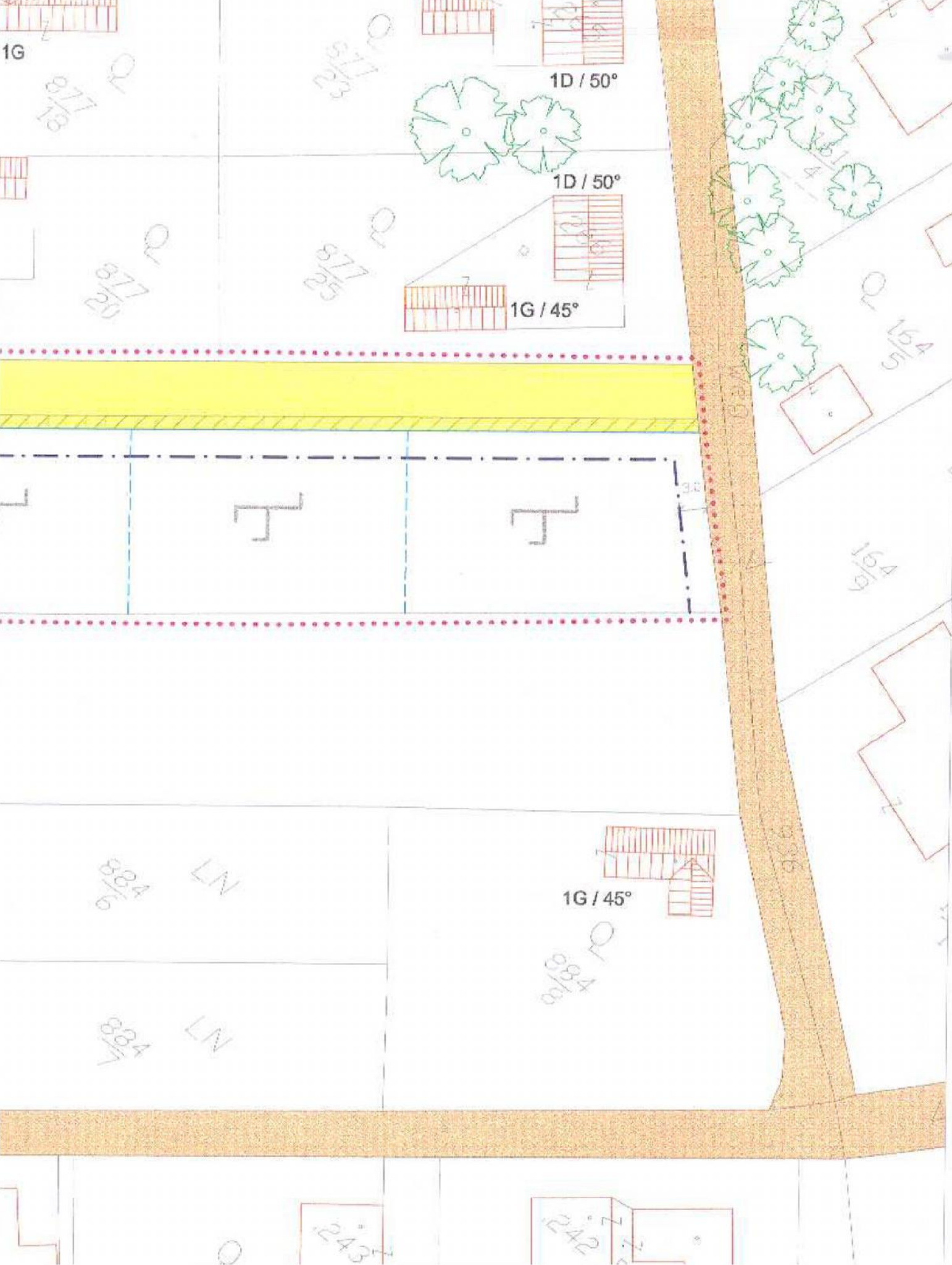
8/16





REINES WOHN GEBIET	0,2 - 0,6
0,1 - 0,28	5° - 45°
offen/gekuppelt	2 + D





1G

24/19  
24/17

1D / 50°

1D / 50°

1G / 45°

24/19  
24/17

24/19  
24/17

164 / 5

164 / 9

824 / 6 LN

1G / 45°

24/19  
24/17

824 / 7 LN

24 / 3

24 / 3